





## La magie passe par l'expérience. Venez la vivre à Courchevel...

Situés à Courchevel Le Praz, les magnifiques Chalets- Le 1946 – et – Le 1992 – vous accueillent pour vous faire vivre une expérience unique.

Souhaitant rendre hommage à l'histoire de ma famille et riche de 10 ans d'expérience dans l'hôtellerie de luxe, je mets aujourd'hui mon patrimoine et mon savoir-faire au service de vos vacances à la montagne. Vous proposer une prestation personnalisée et de qualité digne des palaces dans lesquels j'ai pu exercer sera ma priorité.

Découvrez dès à présent l'univers chaleureux et familial dans lequel vous aurez la chance de séjourner prochainement. Laissez-vous séduire et offrez-vous la magie du plus grand domaine skiable au monde.

Sylvain René-Fischl



**250**  
m2

**10/ 12**  
Adults

**5/ 6**  
Chambres

**150**  
Mètres des pistes

**1**  
Espace bien  
être intérieur

# Chalet Le 1946



## Un chalet unique chargé d'histoire

ENTRE TRADITION, PARTAGE ET RENOUVEAU

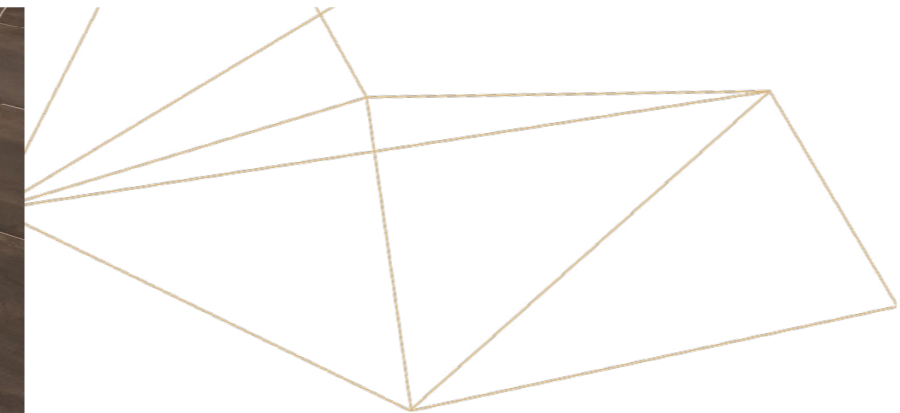
Enfants du Praz, nous connaissons par cœur ce village qui nous a vus grandir et la station mythique de Courchevel. Nous saurons vous en conter les moindres secrets...

Nos grands-parents, Angèle et Louis Sallier, furent des figures emblématiques de ce village montagnard devenu aujourd'hui capitale mondiale du ski, l'une des plus prisées et reconnues.

Imprégné de notre histoire familiale, ce chalet construit dans le jardin de Mamie Angèle en 2001 a été tout fraîchement rénové en 2021.

Baptisé - Le 1946 -, il rend hommage à la création de la station, à la construction du premier télésiège et à la première machine à damer les pistes, et surtout à notre cher Papi Louis qui y contribua de ses mains.

Idéalement situé, proche des commerces et à deux pas de la nouvelle télécabine vous permettant d'accéder à Courchevel 1850 en 8 minutes, ce chalet, mêlant authenticité et modernité, vous séduira par son histoire et son confort.



## Cuisine & salle à manger

POUR PARTAGER DES MOMENTS CONVIVIAUX  
EN FAMILLE OU ENTRE AMIS

En vieux bois et granit du Zimbabwe, la cuisine ouverte de votre chalet est dotée d'un îlot central pour plus de confort. Vous pourrez vous y retrouver au retour du ski autour d'un savoureux goûter préparé par nos soins. Pour les plus amateurs, sont mises à votre disposition une machine à café à grains Jura, ainsi qu'une cave à vin de sélections d'excellence.

La salle à manger et sa grande table accueillant jusqu'à 14 personnes, vous ravira pour partager des moments conviviaux, y compris avec vos invités.



## Le salon

POUR VOUS RÉCHAUFFER AU COIN DU FEU

Un confortable et moderne canapé italien, une belle cheminée en taille de pierre, le crépitement d'un feu de bois, quoi de plus pour vous détendre en douceur lors des longues soirées d'hiver ?

Grâce aux différentes plateformes TV sélectionnées pour vous, vous disposez d'un large choix de films et séries pour toute la famille.



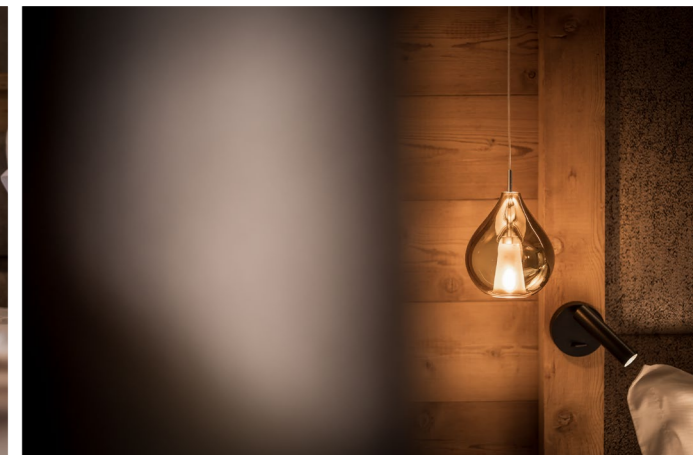


## Violette

UNE AMBIANCE CHALEUREUSE

Cette chambre douce et lumineuse, aux tons orangés, est l'une des plus grandes de votre chalet et s'accompagne d'un très joli balcon. Son lit King Size peut être séparé en deux lits et sa salle de bain est dotée d'une spacieuse baignoire double, idéale pour vous détendre à tout moment de la journée.

*Superficie de 18m<sup>2</sup>  
Lit King 180 x 200 séparable*



## Sabot de Venus

UN LEVER DE SOLEIL SUR VOTRE BALCON

Cette belle chambre, au style boisé et élégant, dispose d'un grand balcon vous permettant d'apprécier les premiers rayons du soleil. Equipée d'une spacieuse salle d'eau avec double vasque, et d'un bureau pour ceux qui souhaitent rester connectés ou s'accorder une pause à l'écart, cette chambre ensoleillée saura vous plaire. Quant à son lit King Size, il vous assurera des nuits apaisantes.

*Superficie de 19m<sup>2</sup>  
Lit Queen 160 x 200cm ou deux lits simples*



## Carline

LA CHAMBRE DE MAITRE

Dans un style montagnard alliant authenticité et modernité, une superbe hauteur sous-charpente, et un confortable lit King Size pouvant être séparé au besoin, cette suite va tout simplement vous émerveiller. Sa très jolie et spacieuse salle d'eau avec double vasque ouverte sur la chambre, et ses tons sombres apaisants aux reflets du ciel étoilé d'hiver vont assurément vous séduire.

*Superficie de 21m<sup>2</sup>  
Lit King 180 x 200 séparable ou deux lits simples*



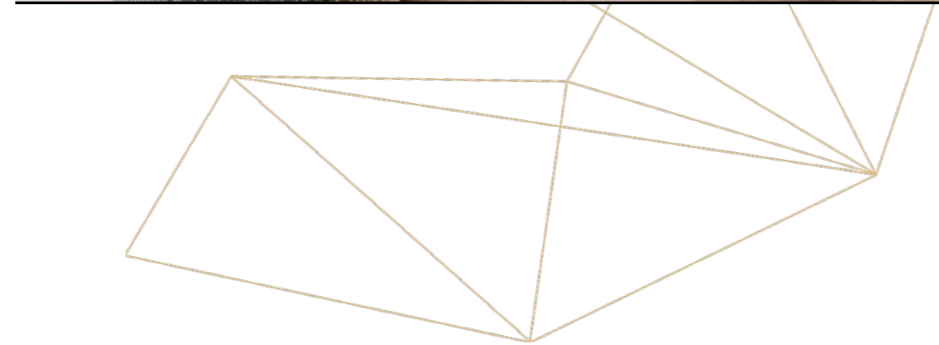


## Gentiane

### UN PETIT COCON

Bien qu'il s'agisse de la chambre la plus petite du chalet, et à priori destinée aux plus jeunes, elle n'en demeure pas moins confortable et judicieusement agencée. Ce petit cocon dispose d'une corniche avec hauteur sous charpente magnifiquement éclairée, et fera voyager petits et grands dans son univers.

*Superficie de 15m<sup>2</sup>  
Lit Queen 160 x 200 cm*



## Edelweiss

### UN HAVRE DE PAIX

Sa hauteur sous charpente et son spacieux balcon offre à cette chambre un charme intemporel. Fonctionnelle, avec rangements et salle d'eau attenante, elle bénéficie d'un lit Queen des plus confortables. Lorsque le soleil brille, pourquoi ne pas sortir respirer les essences du bois qui émanent et admirer la forêt enneigée du Praz se dressant sous vos yeux ?

*Superficie de 15m<sup>2</sup>  
Lit Queen 160 x 200 cm ou deux lits simples*



## Anémone

### LE CALME A L'ÉTAT PURE

#### En occupation 6 Chambres uniquement

Cette belle chambre, au style atypique, dispose de sa salle d'eau attenante et de deux belles ouvertures vous permettant de vous réveiller aux premiers rayons du soleil. Idéal pour que bébé se repose, nous pouvons vous installer un lit bébé. Mais nous avons aussi pensé à votre repos avec un lit Queen Size qui vous assurera des nuits paisibles.

*Superficie de 17m<sup>2</sup>  
Lit Queen Size 160 x 200 cm séparable*



#### LES ÉQUIPEMENTS

- Jacuzzi intérieur 6 places
- Sauna
- Hammam
- Draps de bain
- Produits d'accueil
- Enceinte connectée



## Espace Bien-être

### DETENDEZ-VOUS...

Sauna, hammam, jacuzzi intérieur avec vue sur les montagnes, pour votre détente, nous avons pensé à tout ! Cet espace cocooning est entièrement dédié à votre bien-être.

Tisanière, fruits et fruits secs, sans oublier une enceinte Bluetooth connectée pour diffuser la musique de votre choix, il ne vous reste plus qu'à en profiter.

## Ski-room

### SKIER DANS LES MEILLEURS CONDITIONS

Au réveil, votre matériel sera prêt et vos chaussures auront été chauffées pendant la nuit. Les pistes n'attendent plus que vous ! Seul lieu de rencontre avec le chalet – Le 1992 – il vous donnera l'occasion de partager vos expériences.

Boissons et barres céréales à disposition, tout est pensé pour que vous puissiez profiter au maximum des 600 km de pistes de ce majestueux domaine skiable des 3 Vallées. Ski aux pieds, il est l'heure de se laisser glisser ...

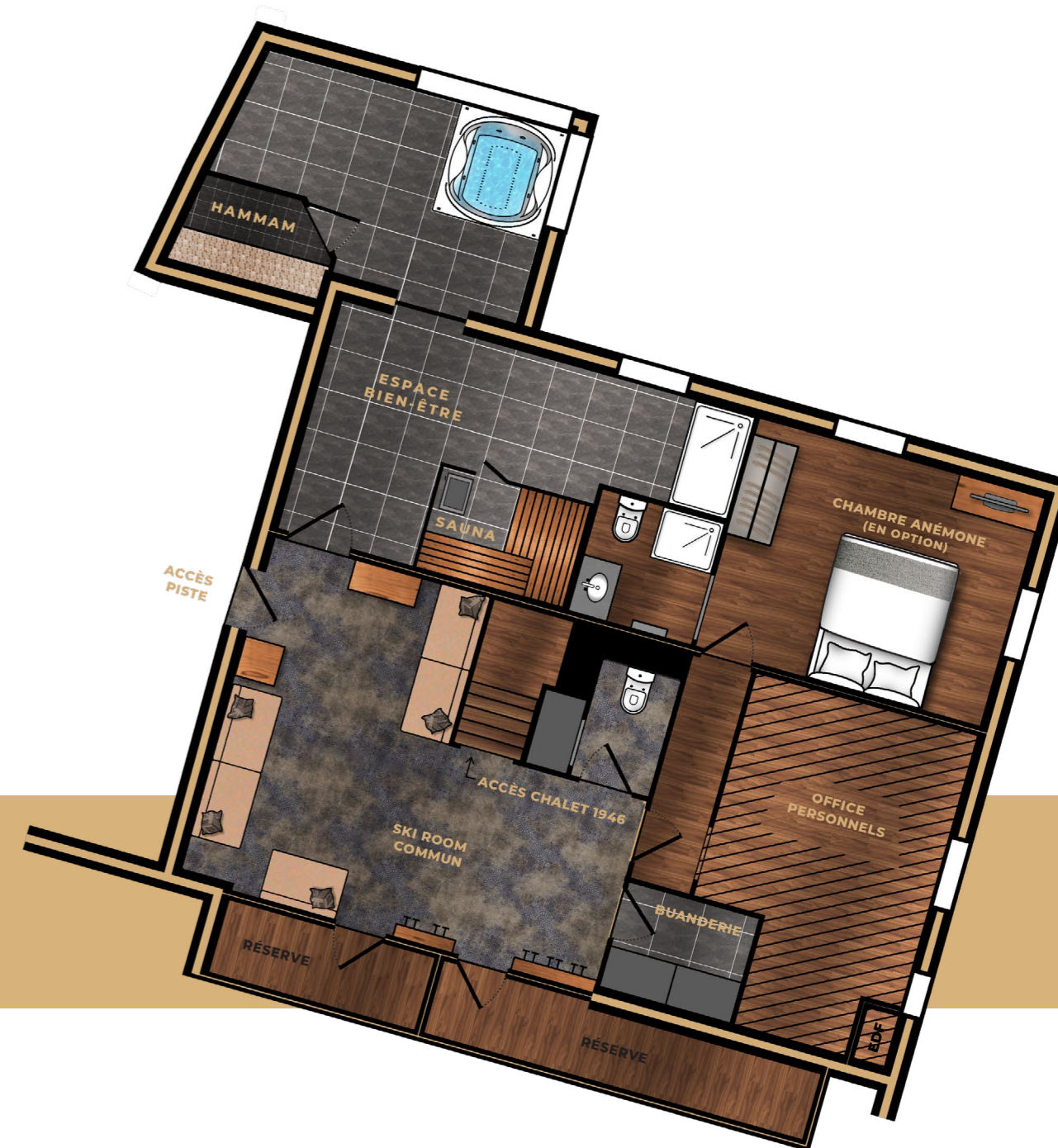
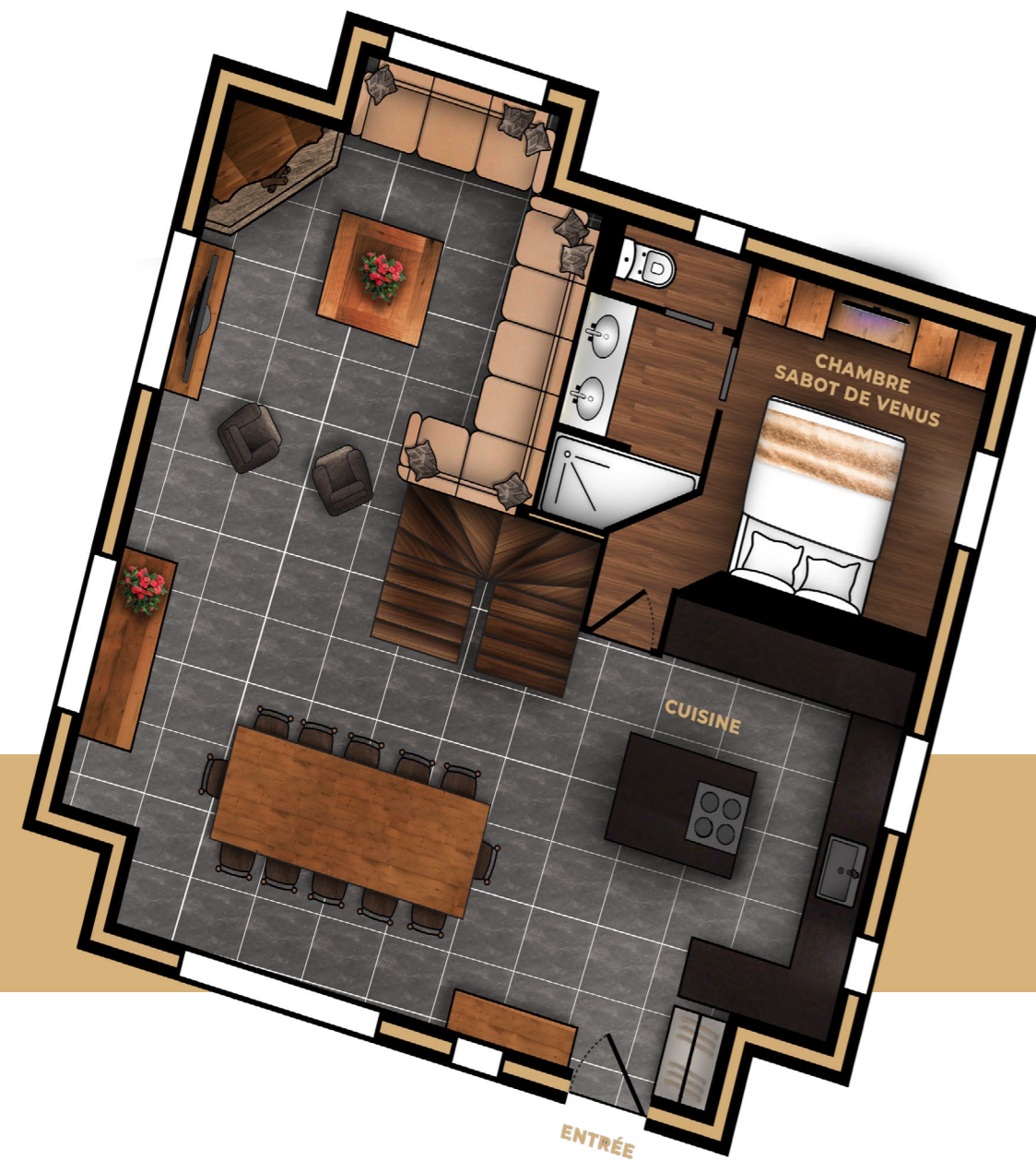


#### LES ÉQUIPEMENTS

- Sèche-chaussures
  - Casiers à skis
  - Rangements pour le matériels
  - WC
- BUANDERIE COMMUNE AUX DEUX CHALETS
- Lave-linge
  - Sèche-linge
  - Fers et planches à repasser

# Imaginez-vous aux Chalets le 1946 !

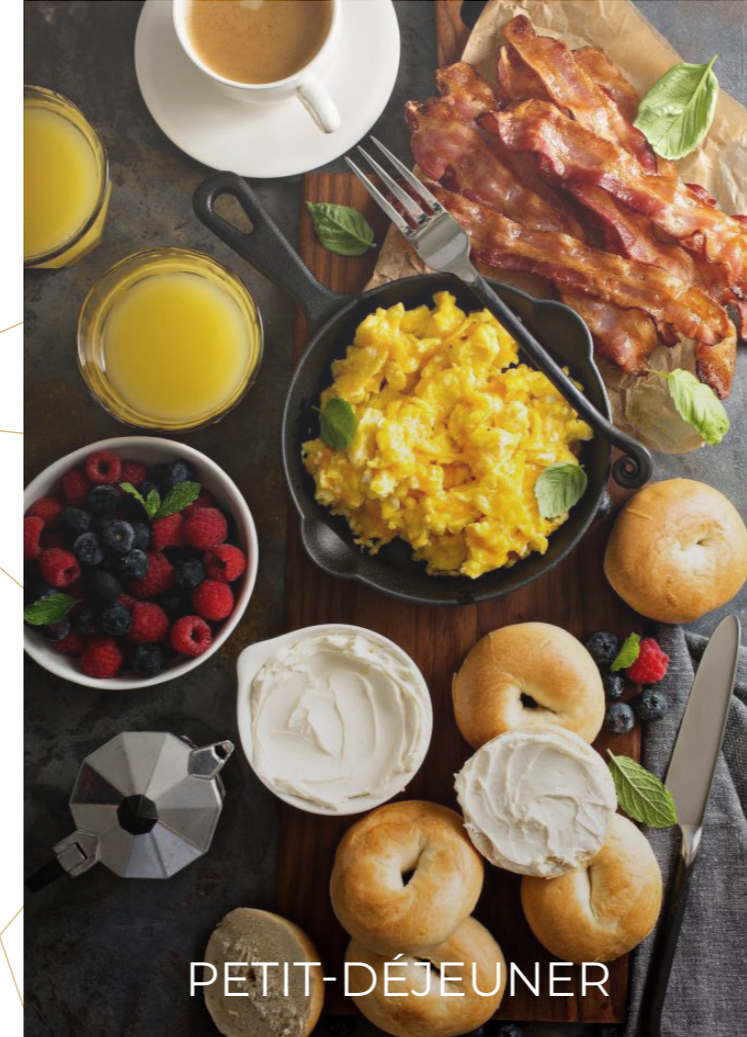
Plans d'étage du Chalet - Le 1946





## VIVEZ DES VACANCES MAGIQUES ET PERSONNALISÉES

Dès votre arrivée et tout au long de votre séjour, vous bénéficiez d'un accueil attentionné, discret et chaleureux. Au-delà des standards, plusieurs prestations sont incluses afin de vous offrir la meilleure expérience possible lors de votre échappée en famille ou entre amis.



PETIT-DÉJEUNER

Débutez parfaitement chaque journée avec un petit-déjeuner préparé délicatement par notre personnel et servi directement à table : café, jus de fruits, gâteaux, pancakes, œufs brouillés...

Toujours à votre écoute, nous nous adaptons à toutes vos envies.



GOVERNANTE

Pour votre plus grand confort, notre personnel se charge de l'entretien quotidien des lits, salles de bains, ainsi que du rangement général de votre chalet.

En milieu de séjour, nous changerons vos draps en toute discrétion.



GOÛTER

Pour votre retour du ski, nous vous concoctons un gourmand et savoureux goûter, accompagné de spécialités de nos artisans locaux, chaque jour différent.

Un moment de douceur pour vous remettre de vos sensations fortes.

# Le 1946



## SERVICES INCLUS

Fleurs et Champagne à votre arrivée.

Petit-déjeuner américain préparé par notre personnel.

Tea time avec gâteaux maison ou gâteaux préparés par nos artisans locaux.

Une machine à café haut de gamme de la marque Jura, offrant un large choix de boissons, en libre-service.

Entretien quotidien de votre chalet et changement des draps et du linge une fois par semaine.

Préparation quotidienne de la cheminée.

Accès illimité aux journaux via l'application Press-Reader.

Nombreuses chaînes françaises et internationales. Profitez également de Netflix, Canal + et Sky Sport pour suivre tous vos événements sportifs.

Votre matériel de ski livré directement au ski-room du chalet avec notre partenaire Olympic Sport.

Accueil bébé comprenant : lit parapluie, veilleuse, chaise haute, kit repas, baignoire adaptée, thermomètre de bain, matelas à langer et réducteur WC.

Accueil Cuisine : liquide vaisselle, pastilles lave-vaisselle, torchons, éponges, sel, poivre, sucre, huile d'olive et vinaigre.

A votre service et pour tout conseil, notre personnel est disponible sur place tous les jours jusqu'à 16h00.

Pour célébrer les fêtes de fin d'année, nous installons un sapin de Noël joliment décoré dans votre chalet.



## Les plaisirs de la Table

### PLAISIRS GASTRONOMIQUES

Afin de profiter d'un repas d'exception avec le confort d'être chez soi, des chefs à domicile, choisis par nos soins, vous concocteront des menus gourmands et inventifs (y compris pour les végétariens et les enfants).

Pour accompagner ces moments de gastronomie, vous aurez le plaisir de découvrir dans la cave à vin, des rouges, des blancs et des champagnes, soigneusement sélectionnés par le chef sommelier Laurent Naudot.

Alliant facilité et saveurs, vous aurez également la possibilité de commander et de vous faire livrer des plats exclusifs sélectionnés par nos soins chez nos restaurateurs locaux partenaires. Il ne vous restera plus qu'à profiter d'un délicieux moment autour de votre table, soigneusement dressée par notre équipe à votre convenance.



CHEFS À DOMICILE

LIVRAISON DE PLATS TRAITEUR

CARTE DES VINS ET CHAMPAGNES



## Accompagnement premium

### BÉNÉFICIEZ

Enfants du pays ayant fait leurs preuves au sein des plus grands palaces de la station, nos enfants sauront vous guider à travers Courchevel et l'immense domaine des 3 Vallées. Pas moins de 19 étoiles Michelin distribuées dans 11 restaurants. Vos papilles seront mises à l'honneur !

La station regorge aussi d'activités et de loisirs surprenants pour tous les âges, pour vous accompagner au gré de vos envies.

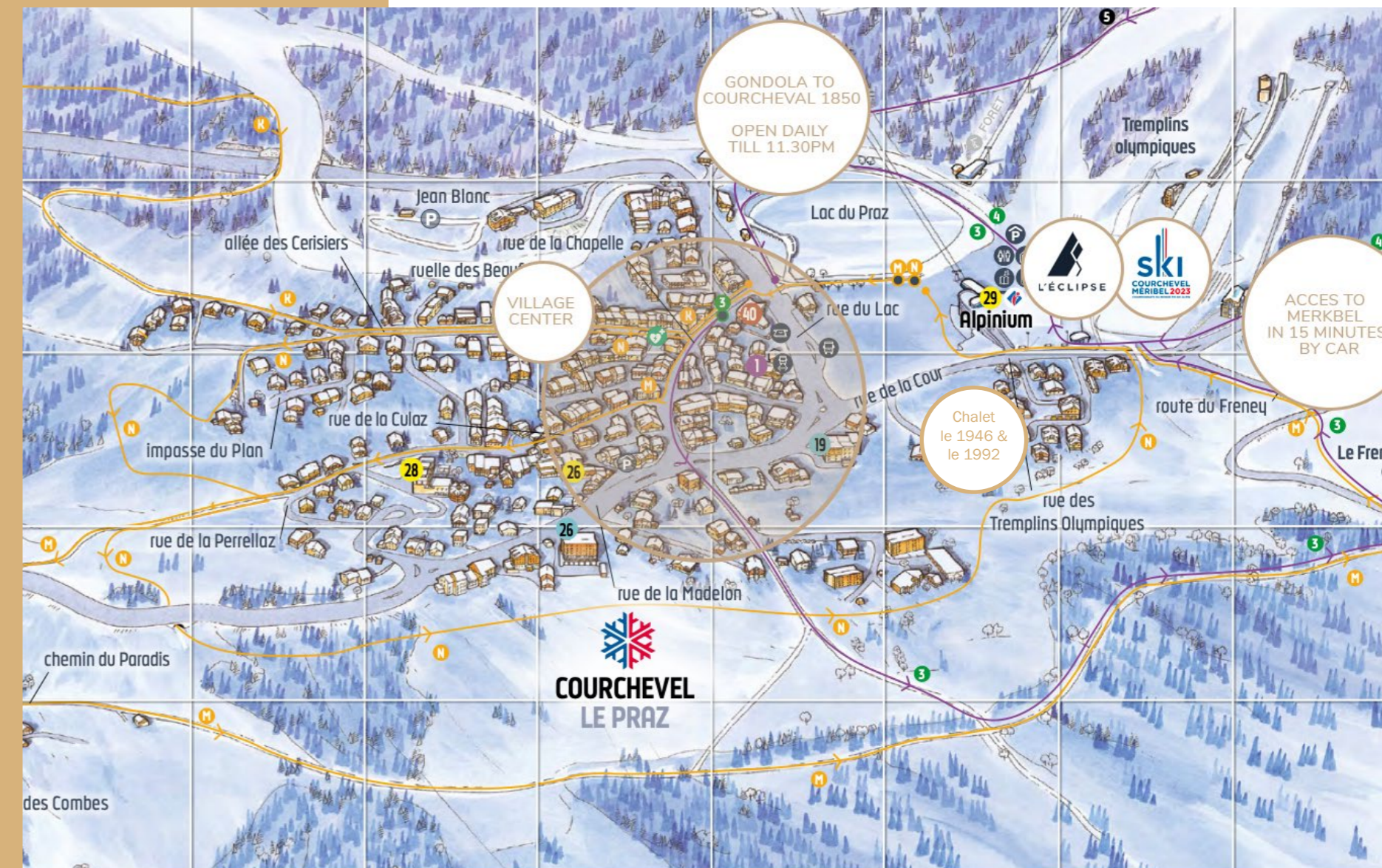
## Les joies de la Neige

### SLOPES

Pour les sportifs, les meilleurs conseils se trouvent dans la boutique familiale OLYMPIC SPORT.

Profitez des pistes au plus vite, la nouvelle télécabine qui vous donne accès aux pistes et à Courchevel 1850 en seulement 8 minutes est situé à quelques pas de votre chalet.

Enfin, pour vous faire gagner un temps précieux, nous nous occupons de la réservation de vos forfaits de ski. Ainsi, vous profiterez immédiatement des joies des pistes du domaine des 3 Vallées.



- 150 mètres des pistes et de la télécabine
- 150 mètres du village et de ses commerces
- À 8 minutes de Courchevel 1850 grâce au la télécabine du PRAZ et ouvert tous les jours jusqu'à 23h30
- 15 minutes de Méribel en voiture
- Hôte des Championnats du Monde de Ski 2023 sur les pistes de l'Eclipse à côté des Chalets



À bientôt à  
Courchevel  
Le Praz